



Animal and Plant Health Inspection Service
U.S. DEPARTMENT OF AGRICULTURE



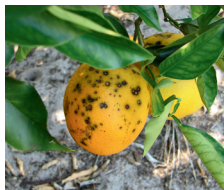
Alert! Citrus Diseases

Citrus-producing States like Florida are at high risk for citrus disease outbreaks. These diseases won't harm you. They infest and damage citrus trees and threaten America's citrus supply and economy. Early detection is our best protection.

We Need Your Help

U.S. Department of Agriculture (USDA) employees are inspecting citrus trees in the area for signs of exotic disease. We stopped by today to look at citrus trees on your property, but you weren't home. We conduct these inspections periodically throughout the year and will stop by again at a later date.

Report Signs of Citrus Disease



Citrus Black Spot

Dark, speckled spots or blotches on the rinds of fruit



Citrus Leprosis

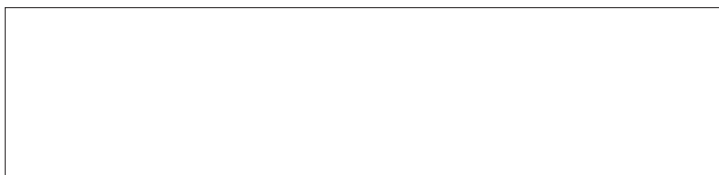
Small, brown spots ("nail-head rust") on fruit, leaves, and twigs; shallow, discolored depressions in tree bark; may ooze sap



Citrus Variegated Chlorosis

Interveinal yellowing; gummy lesions on lower surface of leaves

If you see signs of disease on your citrus trees, report it online (link below) or call your local Citrus Health Response Program office:



Stop the spread! Don't move your tree or its fruit if you think it might be infected.

aphis.usda.gov/plant-health/chrp

Photo Credits: USDA (Hilda Gómez) and Florida Department of Agriculture and Consumer Services (Susan Halbert)

USDA is an equal opportunity provider, employer, and lender.
APHIS-22-045-FL | Issued September 2022



Animal and Plant Health Inspection Service
U.S. DEPARTMENT OF AGRICULTURE



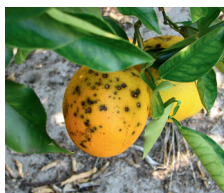
¡Alerta! Enfermedades de los cítricos

Los Estados productores de cítricos, como Florida, corren un alto riesgo de sufrir brotes de enfermedades de los cítricos. Estas enfermedades no son un riesgo para la salud humana. Infechan y dañan los árboles de cítricos y amenazan el suministro de cítricos y la economía de los Estados Unidos. La detección temprana es nuestra mejor protección.

Necesitamos su ayuda

Los empleados del Departamento de Agricultura de los Estados Unidos (USDA) han inspeccionado los árboles de cítricos en su área para encontrar señales de enfermedades exóticas. Hoy pasamos por su propiedad para inspeccionar, pero usted no estaba en casa. Realizamos estas inspecciones periódicamente a lo largo del año y volveremos en una pronta ocasión.

Informe sobre las señales de la enfermedad de los cítricos



Mancha negra de los cítricos

Manchas oscuras y moteadas en la piel de la fruta



Leprosis de los cítricos

Pequeñas manchas marrones ("óxido") en la fruta, las hojas y las ramitas; depresiones poco profundas y descoloridas en la corteza de los árboles; puede presentar savia



Clorosis variegada de los cítricos

Amarillamiento entre las venas de la hoja; lesiones protuberantes en la superficie inferior de las hojas

Si observa signos de enfermedad en sus árboles de cítricos, notifíquelo en línea (enlace más abajo) o llame a su oficina local del Programa de Respuesta Sanitaria a los Cítricos:

¡Detenga el contagio! No mueva su árbol ni sus frutos si cree que pueden estar infectados.

aphis.usda.gov/plant-health/chrp

Créditos de las fotos: USDA (Hilda Gómez) y Departamento de Agricultura y Servicios al Consumidor de Florida (Susan Halbert)

El USDA es un proveedor, empleador y prestamista que ofrece igualdad de oportunidades.
APHIS-22-045-FL-S | Publicado en septiembre de 2022