



Università degli Studi di Sassari

Dipartimento di Protezione delle Piante sez. di Entomologia agraria

Gli insetti dannosi del vitigno Vernaccia

Andrea Lentini

Tortricidae *Lobesia botrana*,



Crisalide di *Lobesia* sul ritidoma della vite



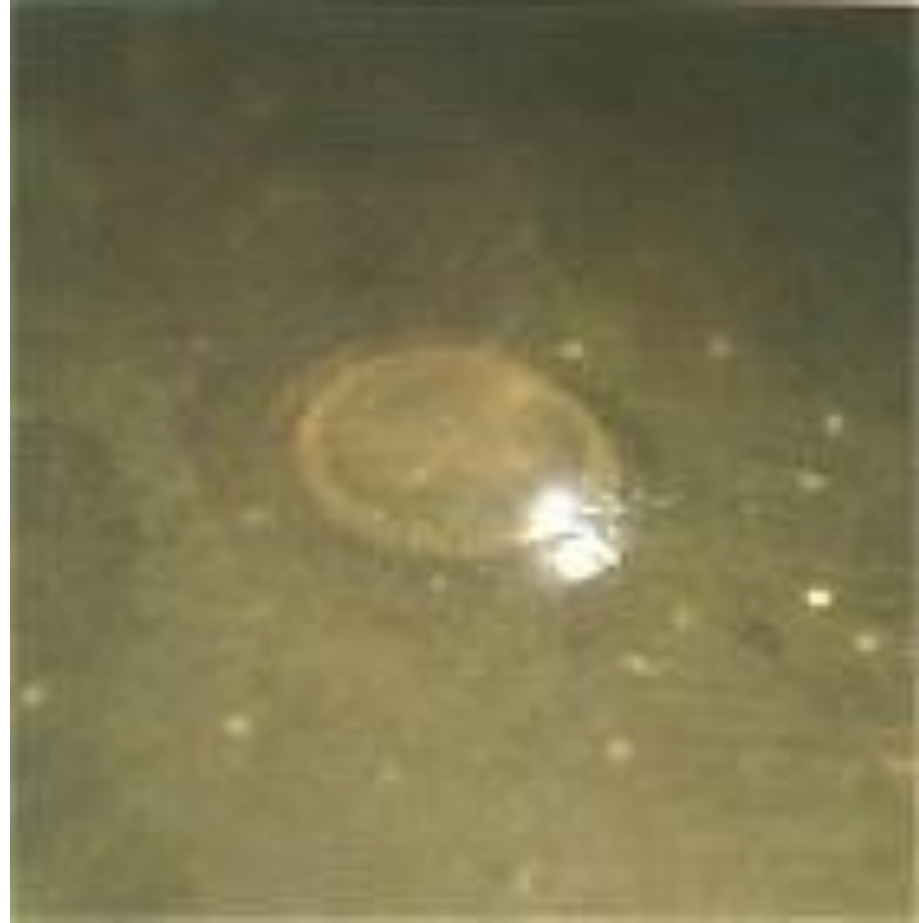
Larva di *Lobesia* sui grappoli fiorali



Glomerulo di *Lobesia*



Uovo di *Lobesia* su acino



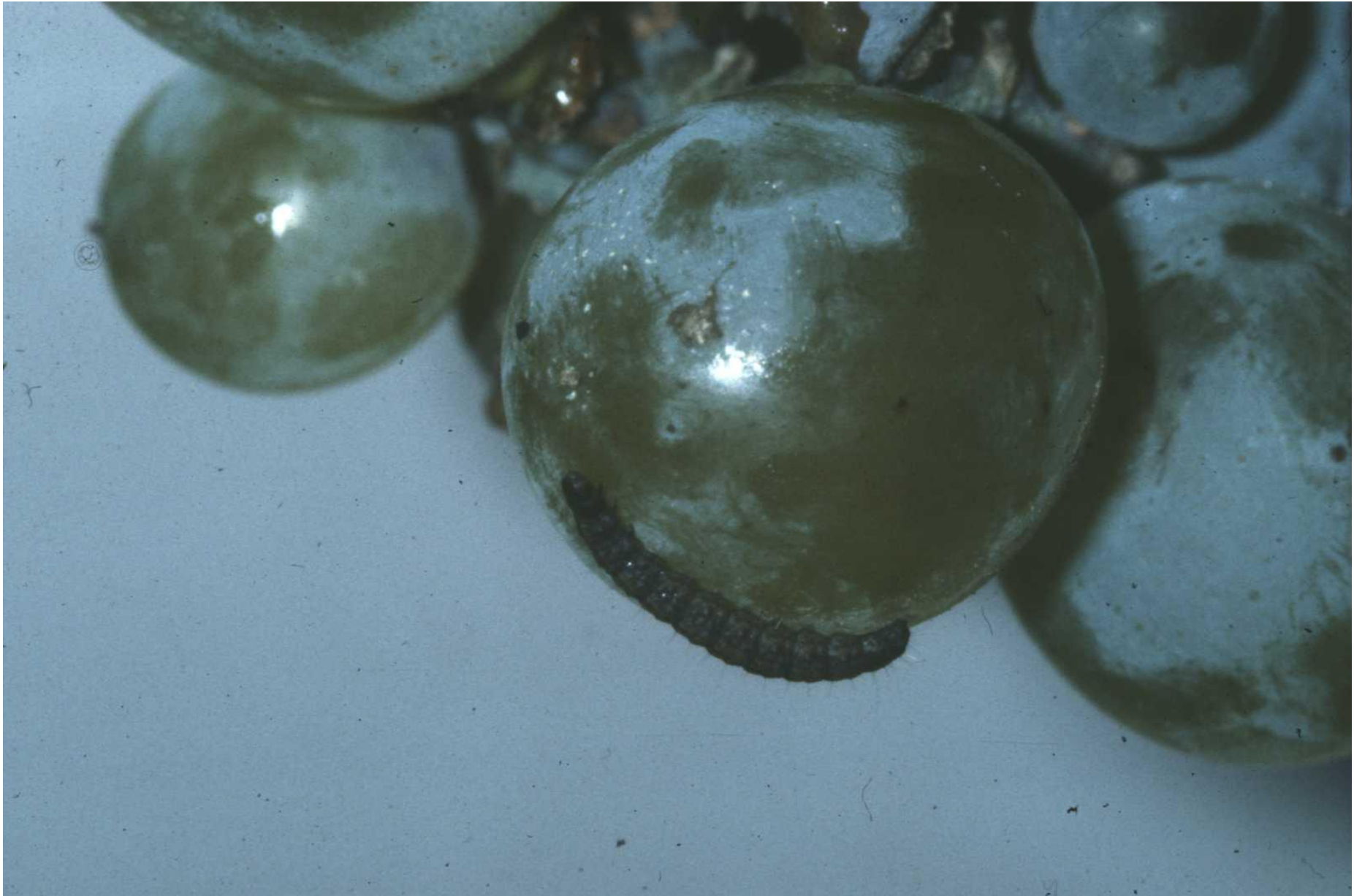
Fori di *Lobesia* su acini maturi



Crisalide di *Lobesia* su acino attaccato



Larva di *Lobesia* su grappolo maturo



Grappolo maturo attaccato da *Lobesia*



Grappolo maturo attaccato da *Lobesia* e *Botrytis*



Larva di *Lobesia* su acini attaccati da *Botrytis*

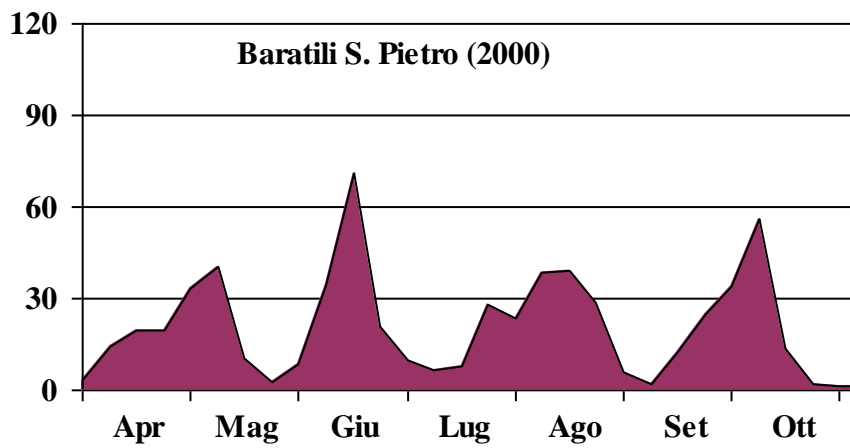
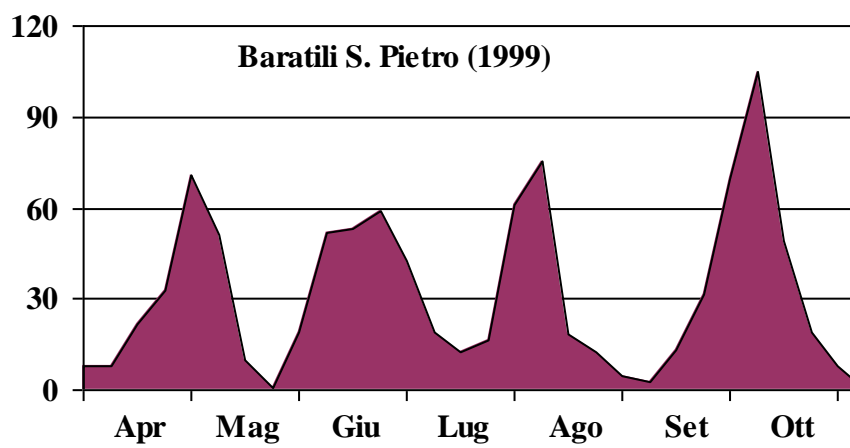
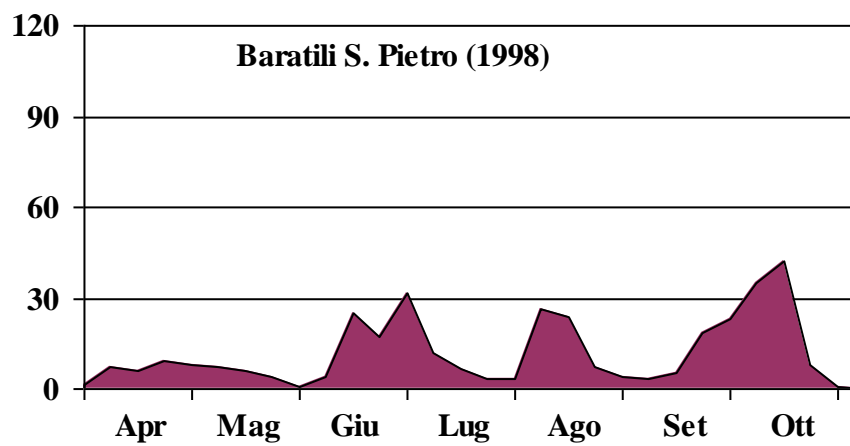


Monitoraggio

Catture settimanali di maschi a 2-3 trappole a feromoni per ettaro

Non c'è correlazione con l'entità dell'infestazione ma serve per centrare il trattamento





CAMPIONAMENTI

Si esaminano 100 grappoli/ha presi casualmente

SOGLIE DI INTERVENTO

5% di grappoli attaccati nei vitigni suscettibili alla botritis

10 - 15% di grappoli attaccati negli altri vitigni

**Percentuale di grappoli infestati da uova e larve
della 2° generazione di *Lobesia botrana* su vitigno
Vernaccia
(dati ERSAT Oristano)**

	Baratili S. Pietro	Cabras	Donigala	Riola Sardo	Zeddiani
1996	0	0		0	0
1997	19	4		5	8
1998	8	15		4	14
1999	42	34		18	4
2000	2	6	8		4
2001	0	0	0		0
2002	0	0	4		0

Lotta

Per la prima generazione non è necessario fare alcun intervento

Per la seconda generazione si tratta al superamento della soglia di intervento con:

- fosfororganici (Clorpirifos-metile, Triclorfon, Fosalone, etc) (7 giorni dopo il picco di catture)
- regolatori di crescita (Teflubenzuron, Flufenoxuron, Lufenuron Tebufonozide, ecc) (3-5 giorni dopo l'inizio dei voli)
- *Bacillus thuringiensis* var. *kurstaki* (7 giorni dopo il picco di catture) aggiungere alla miscela 500 g/hl di zucchero

L'efficacia dei trattamenti aumenta quando:

- i grappoli sono ben esposti (sfogliatura)
- i grappoli sono ben bagnati (alti volumi di soluzione >1000 l)