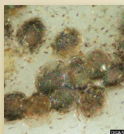


PALOMILLA FALSA

CICLO DE VIDA



Huevos

Durante su vida, una hembra puede poner de 100 a 250 huevos individuales en hojas o frutas.



Larva(s)

Las orugas jóvenes son blancuzcas y con manchas; las adultas son rosáceas.



Pupas

La mariposilla pupa en la tierra o en las grietas de las cortezas dentro de un capullo hecho de seda y detritos.

Las mariposillas adultas son pequeñas, nocturnas y de color marrón grisáceo.



Adulto

La medida de ala a ala es un poco más de media pulgada.

FÍJESE EN LO SIGUIENTE

- Huevos individuales en la superficie de las frutas
- Orugas sobre la superficie de las frutas o introduciéndose en las mismas



Huevo sobre una fruta



Oruga introduciéndose en una fruta

EL DAÑO QUE CAUSA

La palomilla falsa se alimenta de más de 100 plantas huéspedes y se propaga en los productos frescos. Las frutas infestadas usualmente disminuyen antes de la cosecha, pero las infestaciones que ocurren cerca de la cosecha de las frutas podrían no detectarse, lo que podría resultar en su exportación por accidente.

LO QUE USTED PUEDE HACER

- **No traiga o envíe por correo** frutas frescas, vegetales o plantas de un estado a otro a menos que sean autorizadas por los inspectores de agricultura.
- **Coopere** con todas las restricciones impuestas bajo cuarentenas.
- **Permita que los trabajadores agrícolas autorizados** entren a su propiedad para inspeccionar las frutas y las trampas.
- Reporte todo hallazgo en **PlagasHambrientas.com**.

Para obtener más información, visite:

PLAGASHAMBRIENTAS.COM



Departamento de Agricultura de los Estados Unidos
Servicio de Inspección Sanitaria de Animales y Plantas

El Departamento de Agricultura de EEUU es un proveedor y empleador que ofrece igualdad de oportunidades. Material del programa núm. 2125-FCM-5 Publicado en septiembre de 2012